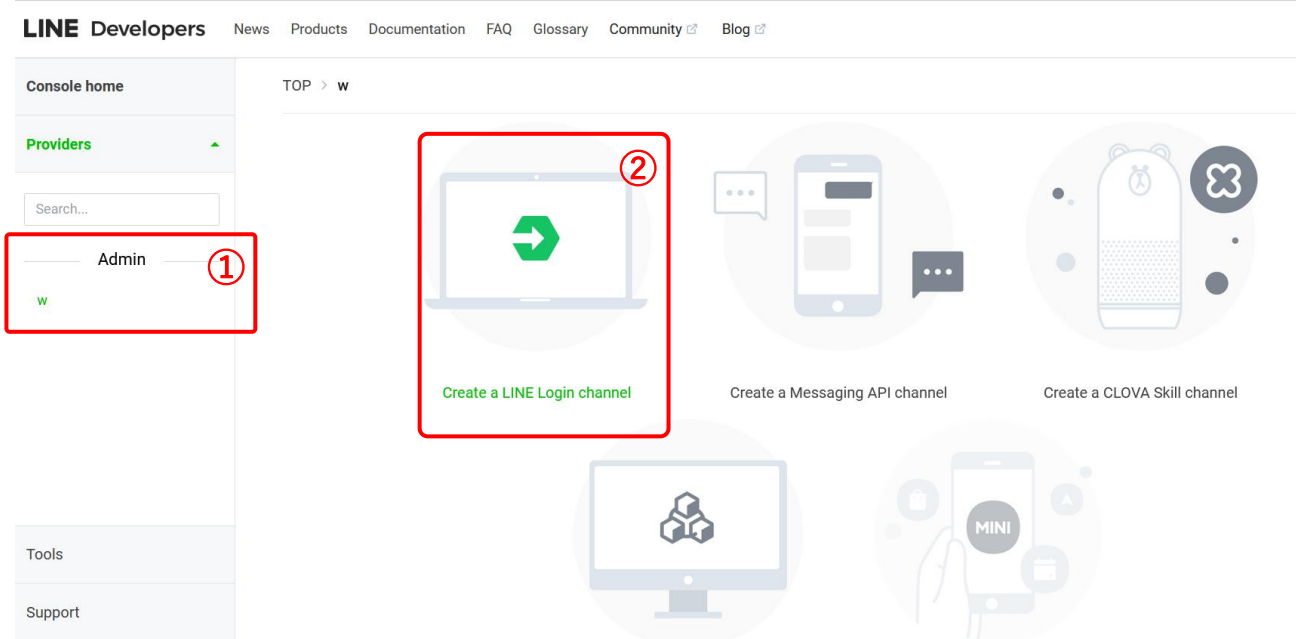


# LINE API 申請及設定

前往 LINE Developer 登入管理頁面：<https://developers.line.biz/console/>

## LINE LOGIN

1. 選擇一位管理 User
2. 建立新 LINE Login channel



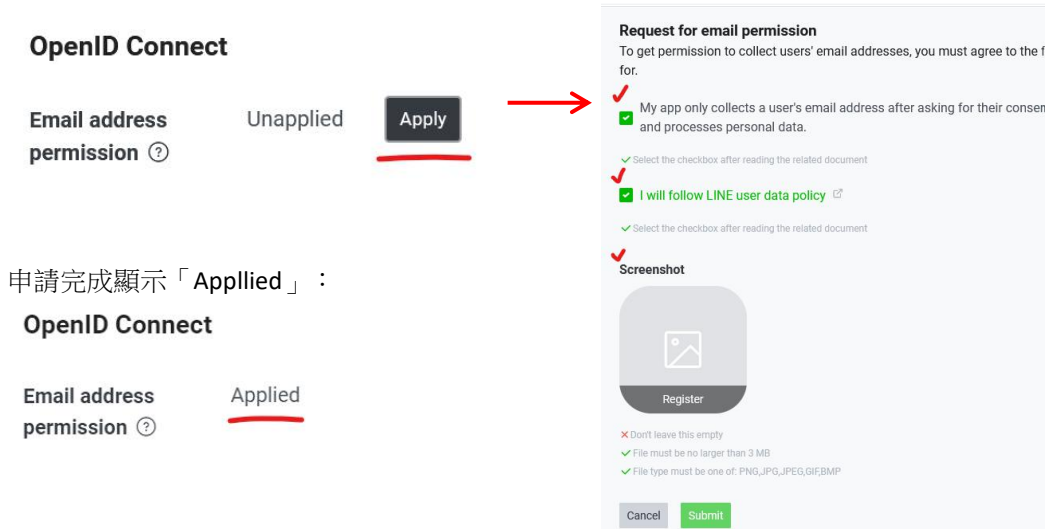
3. 填寫必填資料 ( 以下說明特定欄位 )

Region : Taiwan

App types : Web app

4. OpenID Connect 申請

於「Basic settings」頁面最下方執行申請 ( 勾選 2 項同意並上傳一張網站截圖 )



申請完成顯示「Applied」：

### OpenID Connect

Email address permission Applied

5. 建立完成後請複製以下 2 個資料，填入後端管理「[LINE 設定 / LING Login](#)」

Channel ID

Channel secret

6. 後端管理「[LINE 設定 / LING Login](#)」顯示的「**Callback URL**」網址，請複製至 LINE 管理頁的「**Callback URL**」中

Basic settings **LINE Login** LIFF Roles

### LINE Login settings

Web app

Callback URL ?

- ✓ Enter no more than 400 lines
- ✓ Use no more than 1000 characters in each line
- ✓ Enter a valid URL on each line

7. 發佈 API

將 API 狀態更改為「publish」

 **test**